



Brýr á næsta leiti

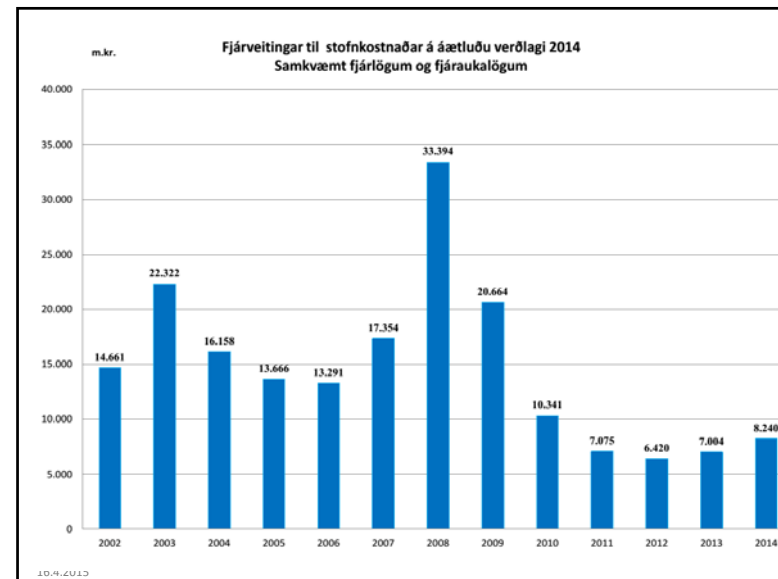
Steinsteyppudagur 2015
Guðmundur Valur Guðmundsson, Vegagerðin

Markmið Samgönguáætlunar 2011

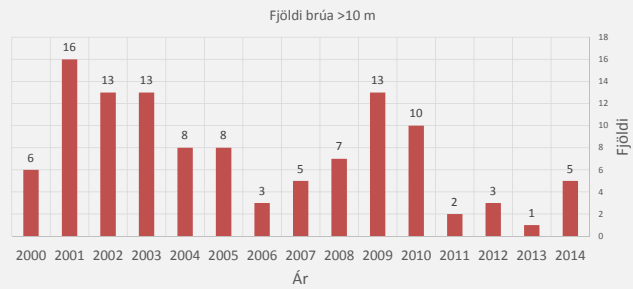
- Byggja upp grunnnet með fullu burðarþoli og bundnu slitlagi
- Endurbyggja/breikka vegakafli
- Aðgreining akstursstefna á umferðarmeiri vegum, breikkun vega
- Útrýma einbreiðum brúm á vegum með yfir 200 bíla á sólarhring
- Lagfæring slysaða/hættulegra staða

Stærstu verkefni á sviði brúargerðar

- Jökulsá á Fjöllum
- Hornafjörður
- Brú á Ölfusá
- Fjarðarþveranir á Vestfjörðum
- Önnur verkefni
- Einbreiðar brýr
- Viðhald brúa



Fjöldi brúa > 10 m



Samgönguáætlun



- Lögð fram á Alþingi á 4ra ára fresti og endurskoðuð eftir þörfum.
 - Samgönguáætlun til 12 ára (stefnumótandi)
 - Samgönguáætlun til 4 ára (framkvæmdaáætlun, verkefnaáætlun)
- Gildandi samgönguáætlun afgreidd frá Alþingi 2011
- Tillaga frá 2013 lögð fram á Alþingi en ekki staðfest
- Ný samgönguáætlun í vinnslu og á að afgreiða á vorþingi 2015.
 - Áætlun 2015-2019 og 2015-2027

2014 - Múlakvísl



Brú yfir Múlakvísl á vígsludegi 6. ágúst 2014

2014 – Mjóifjörður



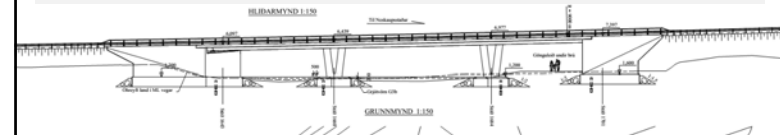
2014



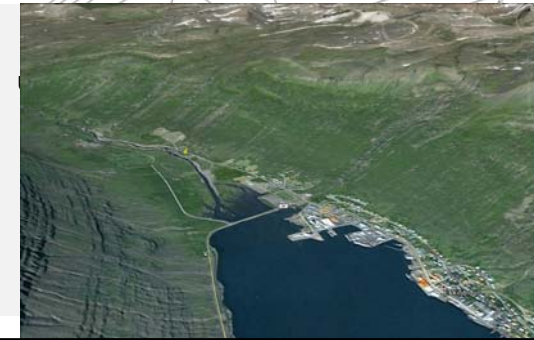
- Brú á Múllakvísl L= 162 m V=2500 m³
- Mjóifjörður L= 160 m V=1700 m³
- Kjálkafjörður L= 117 m V= 1200 m³
- Reykjadal­sa L= 32 m V= 450 m³
- Geitá L= 27 m V=50 m³

V= 6000 m³

2015 - Eskifjarðará



- Eskifjarðará
- L=58 m
- V=700 m³

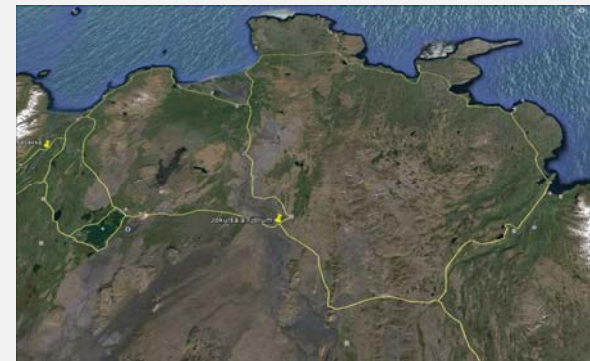


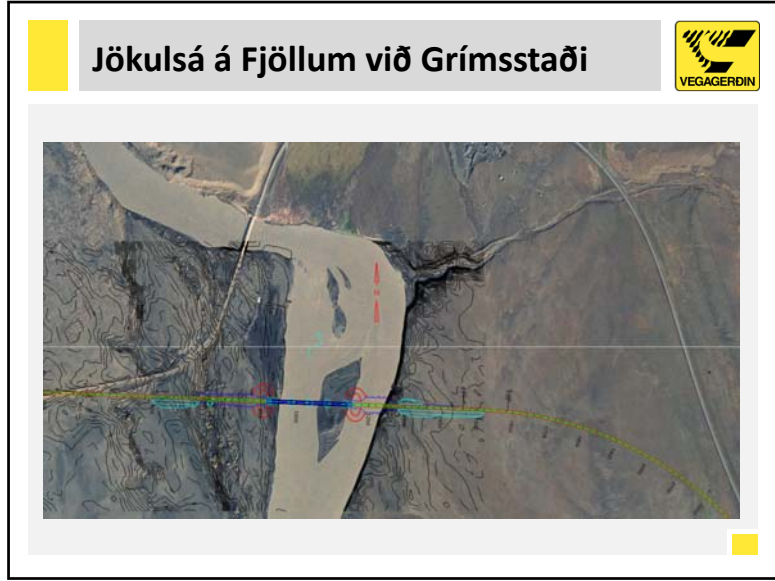
Stærri verkefni 2015-2018 (+1)



- Jökulsá á Fjöllum við Grímsstaði 2015?
- Hringvegur um Hornafjörð 2016-2017
 - Hornafjarðarfljót
 - Hoffellsá
 - Bergá
 - Djúpa
- Brú á Ölfusá norðan Selfoss 2017-2018

Jökulsá á Fjöllum við Grímsstaði





Jökulsá við Grímsstaði (1)

Reiknað flóðhæð við 20000 m³/s

Litleg flóðhæð 1. ágúst 1999 (2800 m³/s)

Jökulsá á Fjöllum við Grímsstaði

Hringvegur um Hornafjörð (2016+)

Hornafjörður (2016+)

Djúpa L=50 m

Hornafjarðarfjót L=250 m

Hoffellsá L=120 m

Bergá L=50 m

Höfn

Brú á Hornafjarðarflijt

VEGAGERÐIN

Hornafjarðarflijt

VEGAGERÐIN

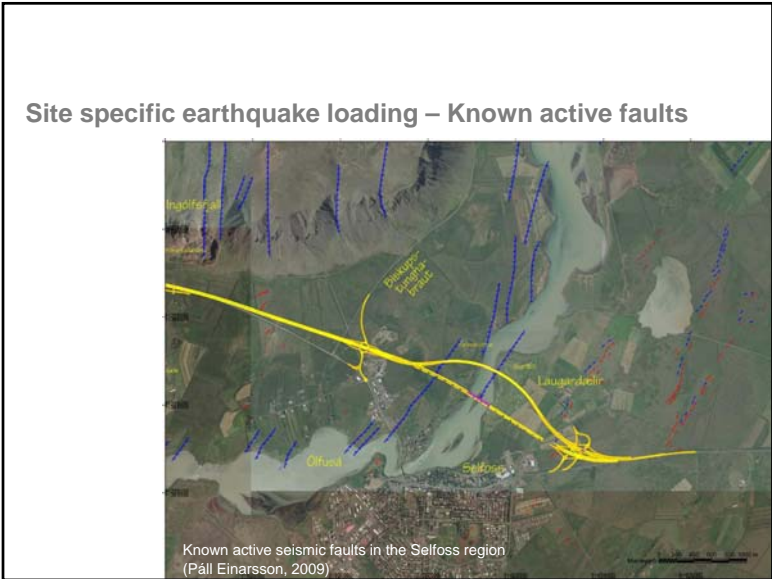
Suðurlandsvegur, Hveragerði-Selfoss (2017-2022)

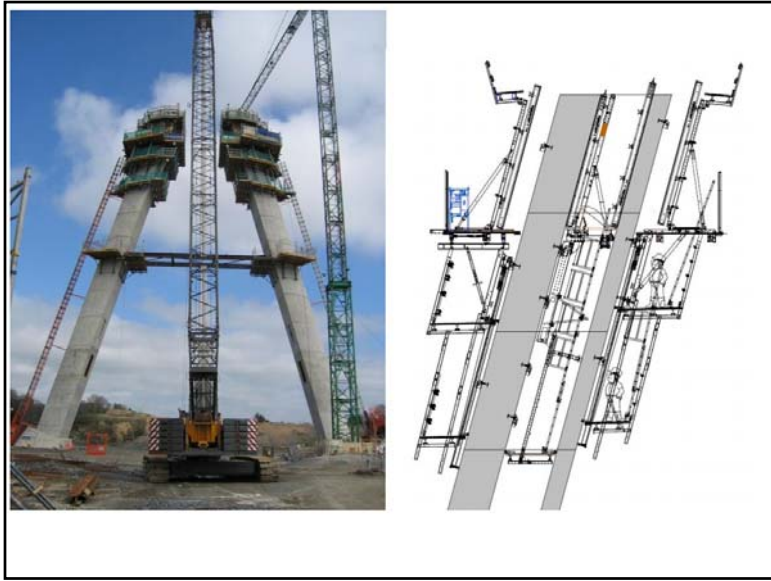
VEGAGERÐIN

Veglína 1 – Um Efri Laugardælaeyju

EFLA

VEGAGERÐIN





 The top part of this block features an aerial photograph of the Ölfusá bridge, a cable-stayed bridge with a single central pylon, spanning a wide river. Below the photo is a table with project details:

Brú á Ölfusá norðan Selfoss	
305 m löng stagbrú með turni í Efri-Laugarðælaeyju	
2009-2010	MÁU og frumdrög
2014-2016	Hönnun og undirbúningur
2017-2019	Frámkvæmd

Tekningar og myndhöndlun: EPLA, Eyja Vegagerðin
Lýðmyndir: Steinn Steinn Lund

 This block displays a map application interface. At the top, the title "Skjálfandafljót hjá Fosshóli" is shown next to the "VEGAGERÐIN" logo. The map shows a river network in a rural area. A legend on the right side, titled "Valinn flokkur", lists map layers:

- Grunnkort
- Vfirborð (vegir)
- Jarðgöng
- Eitremur bryr
- Tvíbreðar bryr

 Navigation controls, including a compass and zoom buttons, are visible in the bottom right corner.

Skjálfandafljót hjá Fosshóli



Skjálfandafljót við Fosshól 2015-2018



Stærri verkefni 2019-2022 (+1)



- Hringvegur í Lóni
 - Jökulsá á Lóni
- Breikkun brúa á Vesturlandi
 - Haukadalsá, Fáskrúð, Glerá
- Breikkun brúa á Suðurlandi
- Laxá á Skagastrandarvegi 2019-2022
- Brú á Skjálfandafljót á Norðausturvegi 2019-2022

Skjálfandafljót við Skriðuvað



196 m löng brú, byggð 1935

Lengra fram í tímann



- Lagarfljót
- Sundabraut
- Gufudalssveit / Teigsskógur
 - Brú á Þorskafjörð L= 260 – 1400 m
 - Brú á Gufufjörð L= 164 m
 - Brú á Djúpafjörð L=
- Einbreiðar brýr, 200 brýr á þjóðvegum með 90 km/klst hraða



takk fyrir